

# NEWALL

# NMS300 Digitale uitlezing pakketten



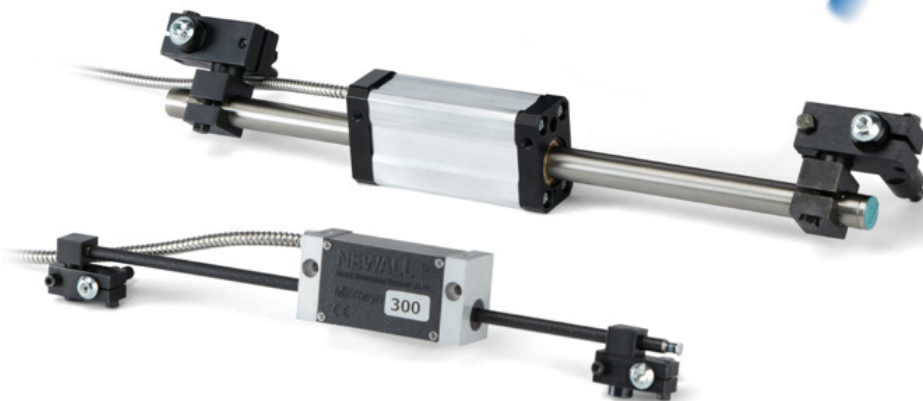
## Specificaties

- Made in UK en toch uiterst voordelig in prijs
- Draaibank en freesmachine functies
- Optionele inbouwmogelijkheden
- Instelbare resolutie
- Uitgebreide technische ondersteuning
- Instelbare functie toetsen



## Het Newall voordeel

- 50 jaar bewezen kwaliteit en service
- Uiterst betrouwbare meettechnologie
- Linialen en meetkoppen zijn stof en waterdicht IP67. Er zijn geen open delen omdat de metingen inductief zijn
- Geen breekbare glaslinialen
- constante nauwkeurigheid, zelf onder extreme omstandigheden
- Geen reiniging of onderhoud nodig
- ongevoelig voor schokken en vibraties
- Eenvoudig zelf te monteren, er zijn geen vlakke stukken aan uw machine nodig



Manufactured & Designed in the  
**UNITED KINGDOM**

  
**Sensata**  
Technologies

## De Newall NMS sets, meer heb je niet nodig

- NMS300 DRO Tellerkast (2 of 3 assig)
- Spherosyn 300 en/of Microsyn 300 meetkop met kabel
- Montageset klemstukken voor de linialen
- Montagemateriaal voor leeskop
- Tellerkast montage steun



<b>Display</b>	FSTN LCD screen - 94m x 110mm— Membrane keypad with audible tactile feedback	
<b>Common Functions</b>	<ul style="list-style-type: none"> <li>• 2 or 3 Axes configuration</li> <li>• Multiple language support</li> <li>• Four user definable function keys</li> <li>• Absolute / Incremental operation</li> <li>• Axis Pre-set / Zero reset</li> <li>• Inch/mm conversion</li> </ul>	<ul style="list-style-type: none"> <li>• Linear and segmented error compensation</li> <li>• Digifind/Reference mark</li> <li>• Centre find</li> <li>• Programmable memory (200 per axis)</li> <li>• Built in calculator</li> <li>• Undo function</li> </ul>
	<ul style="list-style-type: none"> <li>• Bolthole Circle / PCD Calculations</li> <li>• Line Hole Calculations</li> <li>• Arc Contouring</li> <li>• Pocket Milling</li> </ul>	
<b>Milling Specific Functions</b>	<ul style="list-style-type: none"> <li>• Radius/Diameter Readings</li> <li>• Tool Offset Library (50)</li> <li>• Taper Calculation</li> </ul>	
<b>Lathe Specific Functions</b>		
<b>Construction</b>	High impact ABS front panel, powder coated steel rear housing	
<b>Dimensions</b>	Height: 160mm (6.3”), Width: 270mm (10.63”), Depth: 38.20mm (1.5”)	
<b>Electrical Requirements</b>	Voltage of 100-240 VAC (47 – 63 Hz) to external PSU included Voltage Input to NMS300 display 15 – 24 VDC ± 10%	

Encoder Mechanical Specs.	Spherosyn300	Microsyn300
Scale Travels	52mm—3200mm	50mm—1000mm
Scale Diameter / Material	15.25mm / stainless steel	5.75mm / carbon fibre
Reader Head Dimension	99.45mm x 47mm x 30.5mm	75mm x 35mm x 25mm
Overall Scale Length	Travel length + 258mm	Travel length + 173mm
Standard Cable Length	3.5 metre and/or 7.0 metre with Armour and D Style Connector	



### Panel Mounting (Optional)

The NMS300 is available in a panel mount configuration. The unique mounting design was specially engineered to make for a clean, seamless look. The bracket design allows for a one-person installation when mounting the DRO to the panel.

Panel cutout dimension: 120mm x 210mm +/-2.5mm

